



SEGURTASUN SAILA
Segurtasun Sailburuordetza
Larrialdiei Aurre Egiteko eta
Meteorologiako Zuzendaritza

DEPARTAMENTO DE SEGURIDAD
Viceconsejería de Seguridad
Dirección de Atención de Emergencias
y Meteorología

EUSKO JAURLARITZA GOBIERNO VASCO		ARTZINIEGAKO UDALA (ARABA)		AYUNTAMIENTO DE ARTZINIEGA (ALAVA)	
SEGURTASUN SAILA DEPARTAMENTO DE SEGURIDAD		ERREGISTRO OROKORRA		REGISTRO GENERAL	
9 FEB 2017		Data: Fecha:		9 FEB 2017	
SARRERA	IRTEERA	Sarrera:	Irteera:		
Zk.	Zk. 031403	Entrada: 394	Salida: /		

ARTZINIEGAKO UDALA

Garai plaza, 1

01474 ARTZINIEGA

Envío de datos solicitados

Respondiendo a su petición, en la que solicitan información sobre las rachas de viento registradas en Artziniega del 3 al 4 de febrero de 2017, adjunto les remitimos el gráfico meteorológico y la tabla de lecturas detalladas de las estaciones meteorológicas de Saratxo y Ordunte.

Les advertimos que los datos están en horario solar, por lo que deberán añadir una hora para que los mismos estén en horario local.

Toda esta información, aún más ampliada, la pueden encontrar en <http://www.euskalmet.euskadi.eus>.

Atentamente


EUSKO JAURLARITZA
GOBIERNO VASCO
SEGURTASUN SAILA
Larrialdiei Aurre Egiteko
eta Meteorologiako Zuzendaritza
DEPARTAMENTO DE SEGURIDAD
Dirección de Atención de
Emergencias y Meteorología

Jose Antonio Aranda Eguita
Responsable de Meteorología

 euskalmet

Vitoria-Gasteiz, 8 de febrero de 2017

THE UNIVERSITY OF CHICAGO
LIBRARY

1950

1000
1000

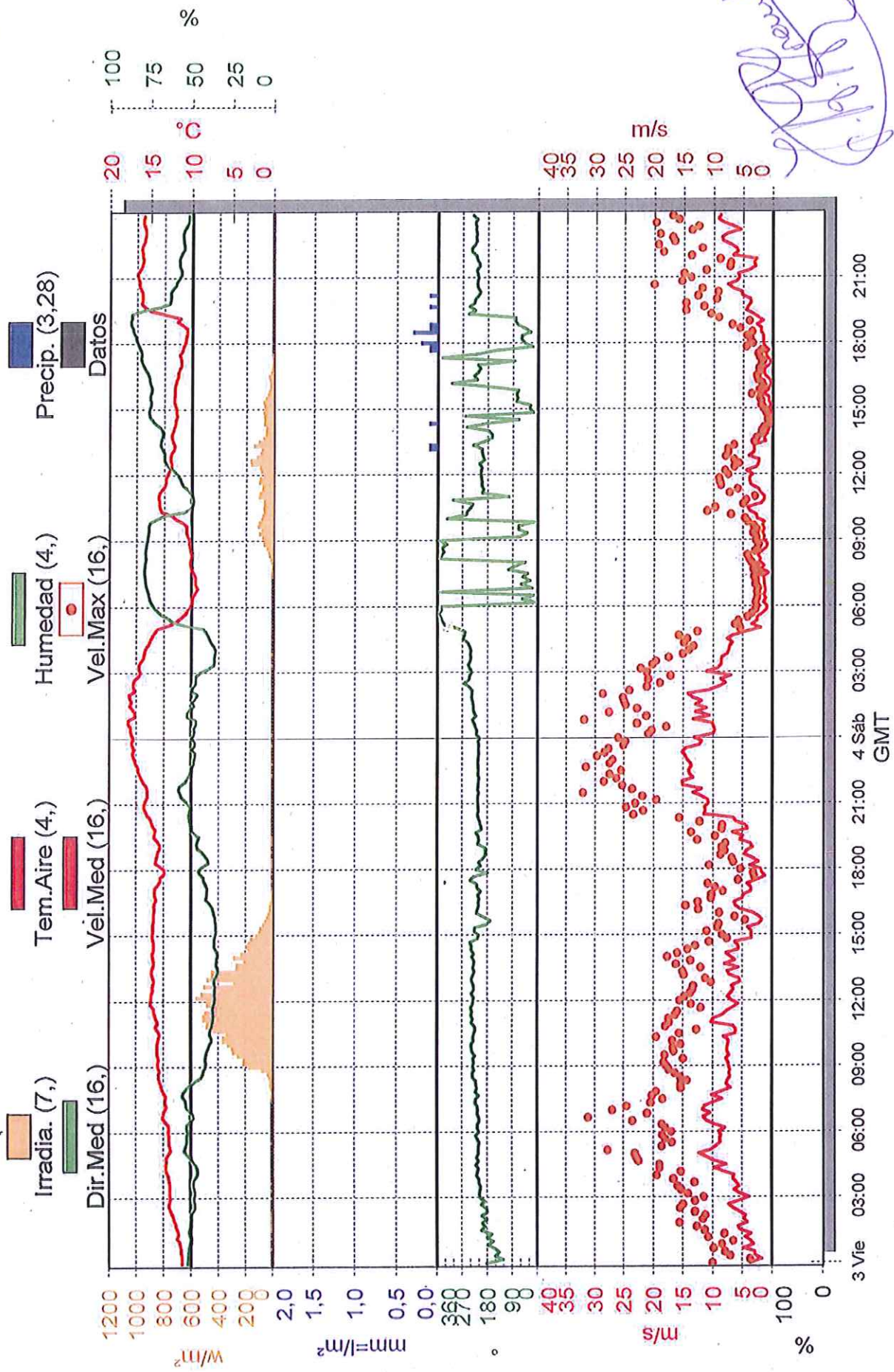
meteo general

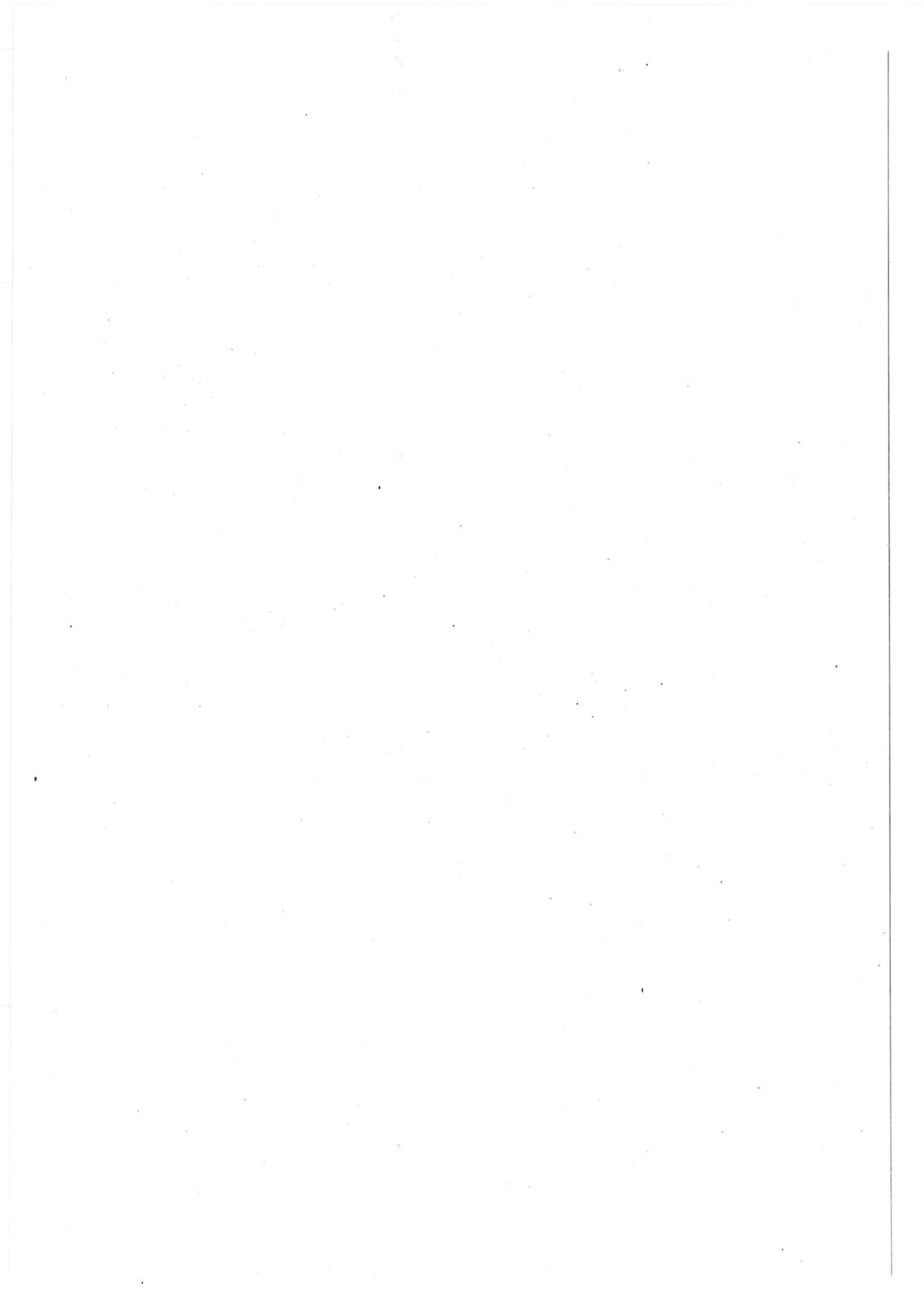
Saratxo (C051)

Base de Datos (Validados)

Del 03/02/2017 al 04/02/2017

DMC







EUSKO JAURLARITZA
GOBIERNO VASCO

SEGURTASUN SAILA
DEPARTAMENTO DE SEGURIDAD

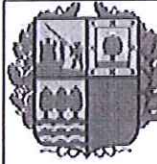
[Handwritten signature]

LECTURAS DIARIAS - RESULTADO DE LA BUSQUEDA

C051 - Saratxo (viernes, 03 de febrero de 2017)

Hora TMG	Vel.Med km/h (16 m)	Dir.Med ° (16 m)	Vel.Max km/h (16 m)	Sig.Vel km/h (16 m)	Sig.Dir (16 m)	Tem.Alre °C (4 m)	Humedad % (4 m)	Precip. mm=l/m ² (3,28 m)	Nivel 1 m (0,1 m)	Nivel 2 m (5 m)	Irradia. w/m ² (7 m)
00:00	13,4	184	36,3	7,1	33	11,1	52	0,0	0,160	0,170	1
00:10	6,2	123	13,4	2,7	44	11,1	52	0,0	0,160	0,170	1
00:20	10,4	153	25,4	5,3	54	11,1	52	0,0	0,160	0,170	1
00:30	10,4	136	28,9	4,1	31	11,2	52	0,0	0,160	0,170	1
00:40	17,5	152	35,6	5,5	23	11,2	51	0,0	0,160	0,170	2
00:50	11,1	179	30,7	5,8	35	11,3	51	0,0	0,160	0,170	1
01:00	12,9	159	23,7	3,7	28	11,4	50	0,0	0,160	0,170	1
01:10	16,5	182	38,8	6,9	31	11,7	50	0,0	0,160	0,170	1
01:20	12,5	164	29,3	5,3	31	11,5	51	0,0	0,160	0,170	1
01:30	19,3	203	40,9	7,1	24	11,6	51	0,0	0,160	0,170	2
01:40	21,0	189	45,9	8,0	24	11,8	50	0,0	0,160	0,170	2
01:50	15,2	199	56,1	8,6	25	11,9	50	0,0	0,160	0,170	2
02:00	17,3	183	42,0	6,9	32	12,1	50	0,0	0,160	0,170	2
02:10	16,3	200	40,6	7,8	34	12,2	50	0,0	0,160	0,170	2
02:20	20,0	180	46,9	10,3	41	12,4	50	0,0	0,160	0,170	2
02:30	24,0	184	55,7	8,7	30	12,6	48	0,0	0,160	0,170	1
02:40	26,5	203	54,0	10,2	22	12,7	48	0,0	0,160	0,170	1
02:50	20,2	190	46,9	9,1	31	12,6	48	0,0	0,160	0,170	1
03:00	14,1	208	41,6	7,9	47	12,5	49	0,0	0,160	0,170	2
03:10	19,5	209	51,2	9,2	27	12,6	48	0,0	0,160	0,170	1
03:20	23,3	207	55,0	8,8	21	12,6	48	0,0	0,160	0,170	2
03:30	20,0	205	57,2	11,7	26	12,6	49	0,0	0,160	0,170	1
03:40	22,0	211	47,3	7,5	21	12,6	49	0,0	0,160	0,170	2
03:50	24,0	210	59,6	10,1	28	12,7	49	0,0	0,160	0,170	1
04:00	23,2	219	70,2	11,1	23	12,8	47	0,0	0,160	0,170	1
04:10	29,8	216	55,4	8,9	22	13,0	46	0,0	0,160	0,170	1
04:20	35,5	213	68,4	10,2	16	13,1	47	0,0	0,160	0,170	1
04:30	28,0	221	68,4	10,5	21	13,1	48	0,0	0,160	0,170	1
04:40	35,7	212	81,1	11,9	19	13,0	49	0,0	0,160	0,170	1
04:50	40,1	219	82,2	12,4	20	13,1	50	0,0	0,160	0,170	1
05:00	44,6	213	83,3	13,4	20	12,8	52	0,0	0,160	0,170	0
05:10	37,3	213	100,2	14,4	24	12,5	54	0,0	0,160	0,170	0
05:20	34,1	213	67,0	12,0	24	12,6	53	0,0	0,160	0,170	0
05:30	31,8	210	60,7	11,5	25	12,7	53	0,0	0,160	0,170	2
05:40	32,1	216	64,9	11,2	20	12,7	52	0,0	0,160	0,170	0
05:50	31,2	223	66,7	10,5	22	12,7	52	0,0	0,160	0,170	1
06:00	32,7	211	61,0	9,0	21	12,8	52	0,0	0,160	0,170	1
06:10	28,8	217	64,9	9,6	24	12,7	53	0,0	0,160	0,170	1
06:20	35,6	217	67,0	9,5	19	12,8	53	0,0	0,160	0,170	1
06:30	40,5	210	84,7	12,9	19	13,2	51	0,0	0,160	0,170	1
06:40	42,0	211	112,2	11,9	20	13,5	49	0,0	0,160	0,170	1
06:50	37,8	218	75,9	11,6	20	13,4	49	0,0	0,160	0,170	1
07:00	42,3	215	97,0	12,5	18	13,3	51	0,0	0,160	0,170	1
07:10	41,4	217	88,2	13,1	18	13,0	53	0,0	0,160	0,170	0
07:20	36,3	225	73,7	12,9	23	13,2	53	0,0	0,160	0,170	1
07:30	30,7	223	66,7	9,5	23	13,2	54	0,0	0,160	0,170	2
07:40	37,2	212	73,0	9,7	18	13,1	55	0,0	0,160	0,170	4
07:50	31,0	225	70,6	10,5	23	13,4	55	0,0	0,160	0,170	7
08:00	25,6	218	55,4	9,6	24	13,6	53	0,0	0,160	0,170	11
08:10	27,9	221	55,4	10,0	24	13,7	51	0,0	0,160	0,170	20
08:20	27,2	223	51,9	9,1	23	13,9	48	0,0	0,160	0,170	16
08:30	25,7	234	55,7	9,0	22	14,0	45	0,0	0,160	0,170	25
08:40	26,4	235	58,9	8,0	18	14,0	43	0,0	0,160	0,170	37
08:50	25,9	228	62,8	10,4	23	13,9	43	0,0	0,160	0,170	80
09:00	26,5	234	64,2	11,4	25	14,1	42	0,0	0,160	0,170	178
09:10	27,0	229	66,0	12,0	27	14,1	42	0,0	0,160	0,170	218
09:20	28,3	233	54,0	9,4	28	14,0	42	0,0	0,160	0,170	215
09:30	26,1	226	65,3	11,3	25	14,1	42	0,0	0,160	0,170	260
09:40	27,6	236	59,6	10,5	20	14,2	41	0,0	0,160	0,170	295
09:50	27,7	237	60,0	10,0	23	14,2	40	0,0	0,160	0,170	303
10:00	26,8	239	55,7	9,8	21	14,2	39	0,0	0,160	0,170	330
10:10	26,7	230	60,3	11,9	24	14,1	38	0,0	0,160	0,170	369
10:20	29,8	233	70,6	11,2	26	14,0	38	0,0	0,160	0,170	369
10:30	22,8	230	56,4	9,1	24	13,9	39	0,0	0,160	0,170	342
10:40	22,3	225	46,2	7,1	22	14,1	39	0,0	0,160	0,170	446
10:50	24,2	227	64,9	11,3	26	14,4	38	0,0	0,160	0,170	495
11:00	37,5	238	62,5	9,4	17	14,1	38	0,0	0,160	0,170	487
11:10	35,9	233	63,1	9,0	19	14,3	37	0,0	0,160	0,170	518
11:20	30,7	240	58,9	9,1	19	14,4	37	0,0	0,160	0,170	520
11:30	28,2	236	57,5	8,5	22	14,6	37	0,0	0,160	0,170	503

11:40	24,6	241	43,4	7,2	23	14,6	37	0,0	0,160	0,170	446
11:50	20,8	234	49,4	7,8	30	15,0	37	0,0	0,160	0,170	487
12:00	24,9	233	56,1	7,7	21	15,0	36	0,0	0,160	0,170	489
12:10	27,2	230	53,3	8,8	23	14,9	36	0,0	0,160	0,170	569
12:20	25,6	238	50,1	7,7	23	14,9	36	0,0	0,160	0,170	530
12:30	23,9	230	48,7	7,8	21	14,7	36	0,0	0,160	0,170	419
12:40	25,0	230	48,0	8,3	23	14,8	36	0,0	0,160	0,170	513
12:50	19,7	235	37,4	7,0	20	14,6	36	0,0	0,160	0,170	288
13:00	20,2	238	40,6	7,2	26	14,6	36	0,0	0,160	0,170	487
13:10	26,1	233	53,6	9,2	22	14,8	35	0,0	0,160	0,170	454
13:20	27,4	228	54,3	9,1	22	14,9	34	0,0	0,160	0,170	454
13:30	20,6	234	43,4	8,5	25	14,8	34	0,0	0,160	0,170	270
13:40	29,2	229	58,2	9,8	20	14,6	35	0,0	0,160	0,170	268
13:50	23,0	229	49,8	8,6	23	14,6	35	0,0	0,160	0,170	211
14:00	25,7	237	63,9	7,4	20	14,7	35	0,0	0,160	0,170	288
14:10	28,5	229	57,5	10,6	25	14,8	34	0,0	0,160	0,170	236
14:20	20,6	239	51,5	7,7	18	14,6	35	0,0	0,160	0,170	182
14:30	20,8	237	46,9	7,8	22	14,6	36	0,0	0,160	0,170	199
14:40	23,1	244	38,4	6,0	19	14,6	36	0,0	0,160	0,170	181
14:50	12,6	217	27,9	5,4	39	14,7	36	0,0	0,160	0,170	164
15:00	12,7	213	30,7	4,7	39	14,8	36	0,0	0,160	0,170	127
15:10	12,7	227	39,9	7,2	29	14,7	35	0,0	0,160	0,170	104
15:20	14,9	226	33,5	7,3	31	14,7	35	0,0	0,160	0,170	92
15:30	8,2	185	32,8	6,8	58	14,7	35	0,0	0,160	0,170	72
15:40	6,2	170	16,6	3,0	42	14,6	36	0,0	0,160	0,170	56
15:50	7,9	193	22,9	4,9	64	14,6	36	0,0	0,160	0,170	43
16:00	11,8	220	32,5	5,4	36	14,6	37	0,0	0,160	0,170	32
16:10	19,6	218	45,1	6,9	18	14,5	37	0,0	0,160	0,170	22
16:20	22,8	212	52,6	8,4	21	14,6	38	0,0	0,160	0,170	22
16:30	23,4	213	45,5	6,7	16	14,5	40	0,0	0,160	0,170	18
16:40	18,5	211	37,4	5,7	16	14,3	42	0,0	0,160	0,170	8
16:50	17,5	216	37,0	4,9	17	14,5	41	0,0	0,160	0,170	5
17:00	13,1	205	30,3	4,4	19	14,5	41	0,0	0,160	0,170	3
17:10	13,0	219	34,9	6,1	28	14,5	41	0,0	0,160	0,170	2
17:20	15,4	219	39,2	7,2	28	14,1	42	0,0	0,160	0,170	1
17:30	9,5	243	20,8	4,0	27	13,8	43	0,0	0,160	0,170	1
17:40	4,2	231	10,9	2,6	57	13,8	43	0,0	0,160	0,170	1
17:50	6,5	180	11,6	2,2	20	13,3	46	0,0	0,160	0,170	2
18:00	6,9	223	19,4	4,0	27	13,3	46	0,0	0,160	0,170	1
18:10	13,6	206	38,4	7,8	22	13,8	43	0,0	0,160	0,170	2
18:20	8,3	213	23,7	4,1	35	14,4	40	0,0	0,160	0,170	2
18:30	11,7	198	24,7	4,5	18	14,3	41	0,0	0,160	0,170	2
18:40	16,8	189	31,8	5,1	22	14,2	42	0,0	0,160	0,170	1
18:50	15,7	187	29,3	5,0	19	14,1	44	0,0	0,160	0,170	1
19:00	12,0	191	31,0	4,5	28	13,9	47	0,0	0,160	0,170	1
19:10	13,4	216	28,9	5,2	20	13,9	47	0,0	0,160	0,170	2
19:20	19,8	212	45,9	8,2	22	14,2	47	0,0	0,160	0,170	2
19:30	17,9	214	34,9	5,8	23	14,6	46	0,0	0,160	0,170	2
19:40	24,6	223	49,4	8,2	22	14,5	49	0,0	0,160	0,170	1
19:50	14,9	203	31,0	6,0	30	14,4	50	0,0	0,160	0,170	1
20:00	16,6	206	30,7	5,3	28	14,7	51	0,0	0,160	0,170	1
20:10	22,4	209	44,1	7,1	25	14,9	51	0,0	0,160	0,170	1
20:20	24,3	213	56,4	8,4	25	15,0	51	0,0	0,160	0,170	1
20:30	41,6	218	84,3	12,7	23	15,4	52	0,0	0,160	0,170	1
20:40	40,6	214	78,3	12,2	20	15,6	51	0,0	0,160	0,170	1
20:50	41,4	215	88,6	12,9	20	15,8	51	0,0	0,160	0,170	1
21:00	39,0	217	83,3	11,6	20	15,8	52	0,0	0,160	0,170	1
21:10	39,5	217	70,6	11,1	20	15,6	54	0,0	0,160	0,170	0
21:20	43,5	216	78,7	13,0	18	15,4	56	0,0	0,160	0,170	0
21:30	48,3	212	115,7	14,5	17	15,4	57	0,0	0,160	0,170	0
21:40	43,3	217	85,0	12,1	18	15,4	58	0,0	0,160	0,170	0
21:50	54,2	215	91,0	12,9	18	15,5	57	0,0	0,160	0,170	0
22:00	54,7	214	102,7	14,8	17	15,9	54	0,0	0,160	0,170	1
22:10	48,2	211	94,5	12,3	17	16,1	53	0,0	0,160	0,170	1
22:20	50,3	216	99,1	15,7	18	16,3	51	0,0	0,160	0,170	2
22:30	51,0	214	91,7	14,1	17	16,5	50	0,0	0,160	0,170	1
22:40	49,5	215	113,6	15,0	18	16,5	50	0,0	0,160	0,170	1
22:50	50,1	216	99,1	15,2	19	16,8	49	0,0	0,160	0,170	1
23:00	51,9	216	97,0	13,2	18	16,9	49	0,0	0,160	0,170	1
23:10	53,0	214	106,9	14,5	20	17,1	49	0,0	0,160	0,170	1
23:20	54,7	212	102,3	14,0	16	17,2	48	0,0	0,160	0,170	1
23:30	53,1	215	99,8	15,4	19	17,0	50	0,0	0,160	0,170	1
23:40	44,5	212	90,3	12,9	18	17,2	49	0,0	0,160	0,160	2
23:50	43,3	215	89,2	14,2	23	17,3	49	0,0	0,160	0,160	1
Med	26,4		56,5	9,0	25	14,0	45		0,160	0,160	
Máx	(23:20) 54,7		(21:30) 115,7	(22:20) 15,7	(15:50) 64	(23:50) 17,3	(21:40) 58	(00:00) 0,0	(23:50) 0,160	(00:00) 0,170	(12:10) 569
Mín				(17:50) 2,2	(16:40) 16	(00:00) 11,1	(13:20) 34		(00:00) 0,160	(23:40) 0,160	
Tot								0,0			13887



EUSKO JAURLARITZA
Gobierno Vasco

SEGURTASUN SAILA
DEPARTAMENTO DE SEGURIDAD

LECTURAS DIARIAS - RESULTADO DE LA BUSQUEDA

C051 - Saratxo (sábado, 04 de febrero de 2017)

Hora TMG	Vel.Med km/h (16 m)	Dir.Med ° (16 m)	Vel.Max km/h (16 m)	Sig.Vel km/h (16 m)	Sig.Dir ° (16 m)	Tem.Aire °C (4 m)	Humedad % (4 m)	Precip. mm=l/m ² (3,28 m)	Nivel 1 m (0,1 m)	Nivel 2 m (5 m)	Irradia. w/m ² (7 m)
00:00	47,3	210	93,5	14,9	21	17,1	50	0,0	0,160	0,160	1
00:10	36,2	221	75,1	11,4	22	17,3	49	0,0	0,160	0,160	1
00:20	35,4	220	73,4	12,2	22	17,4	49	0,0	0,160	0,160	1
00:30	36,0	225	64,5	9,5	22	17,4	49	0,0	0,160	0,160	1
00:40	36,6	229	82,2	12,2	21	17,7	48	0,0	0,160	0,160	1
00:50	48,2	236	114,7	20,1	30	17,7	48	0,0	0,160	0,160	1
01:00	38,3	223	76,6	12,0	23	16,9	53	0,0	0,160	0,160	0
01:10	46,7	230	99,5	12,7	21	16,9	53	0,0	0,160	0,160	0
01:20	40,4	233	82,2	12,9	21	17,2	51	0,0	0,160	0,150	0
01:30	46,8	233	88,9	13,0	18	17,5	49	0,0	0,160	0,150	0
01:40	43,3	235	90,0	12,3	19	17,3	50	0,0	0,160	0,160	0
01:50	48,9	238	90,7	13,4	19	17,5	48	0,0	0,160	0,150	1
02:00	51,5	237	103,4	16,6	18	17,6	47	0,0	0,160	0,160	1
02:10	38,9	236	86,8	11,3	21	16,9	50	0,0	0,160	0,160	0
02:20	32,5	247	76,2	10,4	23	17,1	50	0,0	0,160	0,160	1
02:30	28,8	264	68,4	11,6	26	17,1	48	0,0	0,160	0,160	1
02:40	31,7	248	75,5	12,9	27	17,0	48	0,0	0,160	0,160	1
02:50	25,7	246	61,7	8,9	28	16,5	48	0,0	0,150	0,160	1
03:00	40,4	238	76,2	12,4	22	16,2	45	0,0	0,150	0,160	1
03:10	33,5	245	79,7	14,3	23	16,4	41	0,0	0,150	0,160	1
03:20	31,4	251	73,0	9,9	20	16,4	37	0,0	0,150	0,160	2
03:30	31,2	244	70,9	10,4	23	16,2	36	0,0	0,150	0,160	1
03:40	31,0	241	63,1	10,4	23	15,9	37	0,0	0,150	0,160	1
03:50	27,8	243	54,3	8,7	24	15,8	36	0,0	0,150	0,160	2
04:00	26,6	241	50,8	8,3	22	15,7	36	0,0	0,150	0,160	1
04:10	26,1	246	48,3	7,8	20	15,5	37	0,0	0,150	0,160	1
04:20	24,6	252	53,6	8,3	20	15,2	38	0,0	0,150	0,160	1
04:30	27,5	269	51,9	8,3	17	15,0	39	0,0	0,150	0,160	1
04:40	23,6	265	56,8	9,3	23	14,8	40	0,0	0,150	0,160	1
04:50	15,6	262	45,9	6,4	22	14,5	42	0,0	0,150	0,160	1
05:00	7,3	288	19,8	4,1	56	14,2	44	0,0	0,150	0,160	1
05:10	12,4	335	22,9	4,0	31	12,8	55	0,0	0,150	0,160	1
05:20	9,3	344	20,8	3,4	24	11,9	62	0,0	0,150	0,160	1
05:30	9,2	349	15,5	2,7	22	11,3	65	0,0	0,150	0,160	1
05:40	6,3	357	12,7	1,9	17	10,8	69	0,0	0,150	0,160	1
05:50	3,6	345	10,6	2,5	27	10,5	72	0,0	0,150	0,160	0
06:00	3,3	348	9,5	1,6	20	10,2	73	0,0	0,150	0,160	1
06:10	5,6	5	10,2	2,1	16	10,0	75	0,0	0,150	0,160	1
06:20	3,8	58	9,2	1,6	21	10,0	76	0,0	0,150	0,160	1
06:30	5,5	14	8,8	1,6	31	9,9	76	0,0	0,150	0,160	1
06:40	4,4	357	9,2	2,1	19	9,6	77	0,0	0,150	0,160	1
06:50	4,8	21	8,5	1,9	28	9,4	78	0,0	0,150	0,160	0
07:00	5,2	62	10,6	1,4	16	9,6	78	0,0	0,150	0,160	1
07:10	5,2	28	10,2	2,0	40	9,6	79	0,0	0,150	0,160	1
07:20	5,7	56	11,3	2,4	47	9,6	79	0,0	0,150	0,160	2
07:30	2,2	37	7,4	1,7	50	9,8	79	0,0	0,150	0,160	2
07:40	6,7	107	11,6	2,5	22	10,0	79	0,0	0,150	0,160	4
07:50	4,9	83	9,5	2,1	23	10,1	79	0,0	0,150	0,160	5
08:00	7,8	47	13,1	2,4	24	10,2	79	0,0	0,150	0,160	12
08:10	7,6	351	14,5	2,7	17	10,1	78	0,0	0,150	0,160	19
08:20	8,9	346	15,5	3,0	16	10,0	78	0,0	0,150	0,160	30
08:30	6,6	338	10,9	2,1	22	10,1	78	0,0	0,150	0,150	34
08:40	3,6	346	8,8	1,8	23	10,2	78	0,0	0,150	0,150	47
08:50	3,3	326	8,1	2,0	51	10,3	78	0,0	0,150	0,150	70
09:00	5,2	355	10,2	2,4	21	10,3	77	0,0	0,150	0,150	70
09:10	5,1	67	9,5	1,8	26	10,4	77	0,0	0,150	0,160	80
09:20	6,3	40	12,0	3,0	34	10,6	77	0,0	0,150	0,150	104
09:30	5,0	71	9,2	2,2	35	10,6	76	0,0	0,150	0,150	86
09:40	6,0	70	11,6	2,0	30	10,6	76	0,0	0,150	0,160	114
09:50	4,9	10	15,2	2,8	54	11,1	76	0,0	0,150	0,160	106
10:00	9,4	327	16,9	3,1	50	11,9	72	0,0	0,150	0,160	88
10:10	9,9	260	25,4	5,0	51	12,4	67	0,0	0,150	0,160	80
10:20	13,9	254	39,9	6,9	38	13,7	55	0,0	0,150	0,160	66
10:30	15,6	242	35,3	6,7	28	13,9	51	0,0	0,150	0,160	73
10:40	6,8	236	18,0	2,5	38	14,0	50	0,0	0,150	0,160	67
10:50	4,9	306	16,2	3,5	71	14,0	50	0,0	0,150	0,160	67
11:00	5,0	103	10,9	2,3	31	14,1	50	0,0	0,150	0,150	109
11:10	7,5	202	26,1	5,5	49	14,0	51	0,0	0,150	0,160	101
11:20	8,6	196	21,5	4,9	51	13,7	52	0,0	0,150	0,160	80
11:30	12,9	204	31,8	5,8	37	13,3	55	0,0	0,150	0,160	79

11:40	13,9	202	32,5	5,9	26	13,2	56	0,0	0,150	0,160	106
11:50	14,3	205	32,8	6,7	30	13,2	57	0,0	0,150	0,160	97
12:00	12,2	207	27,5	5,3	26	13,0	59	0,0	0,150	0,160	68
12:10	16,2	206	29,3	4,6	19	12,8	61	0,0	0,150	0,160	92
12:20	10,2	203	23,7	4,9	18	12,5	64	0,0	0,150	0,160	97
12:30	8,5	212	20,8	4,4	30	12,5	66	0,0	0,150	0,150	165
12:40	8,4	194	23,7	4,9	27	12,6	67	0,0	0,150	0,160	169
12:50	14,9	199	28,9	4,7	21	12,6	67	0,0	0,150	0,160	122
13:00	11,3	203	27,2	5,2	21	12,5	67	0,0	0,150	0,160	94
13:10	11,2	203	27,5	4,9	27	12,2	68	0,1	0,150	0,160	86
13:20	11,4	233	23,7	4,1	19	12,1	69	0,1	0,150	0,160	144
13:30	4,4	198	11,3	2,3	33	12,3	69	0,0	0,150	0,160	109
13:40	5,5	167	9,9	1,3	18	12,4	69	0,0	0,150	0,160	75
13:50	3,7	167	6,7	1,3	21	12,5	68	0,0	0,150	0,160	57
14:00	2,5	181	6,3	1,7	22	12,3	68	0,0	0,150	0,160	54
14:10	1,8	257	4,9	1,3	45	12,2	70	0,0	0,150	0,160	52
14:20	0,4	182	2,1	0,6	17	12,0	73	0,1	0,150	0,160	71
14:30	1,1	71	2,8	0,9	64	12,0	75	0,0	0,150	0,160	66
14:40	0,6	262	2,8	0,8	5	11,8	76	0,0	0,150	0,160	69
14:50	0,3	17	3,9	0,8	3	11,9	77	0,0	0,150	0,160	76
15:00	2,4	33	5,3	1,2	23	11,9	76	0,0	0,150	0,160	64
15:10	0,7	29	6,7	1,3	41	12,0	76	0,0	0,150	0,160	69
15:20	2,5	79	6,7	2,0	16	12,2	75	0,0	0,150	0,160	77
15:30	2,1	75	7,8	1,8	15	12,2	76	0,0	0,150	0,160	58
15:40	5,8	80	13,1	2,4	19	12,1	76	0,0	0,150	0,160	43
15:50	3,0	73	8,1	1,7	41	12,1	75	0,0	0,150	0,160	32
16:00	1,8	166	5,3	1,3	39	12,1	75	0,0	0,150	0,160	24
16:10	1,0	310	6,3	1,4	43	12,0	76	0,0	0,150	0,160	24
16:20	2,3	221	8,8	2,5	28	11,9	76	0,0	0,150	0,160	28
16:30	4,5	231	9,5	2,0	30	11,7	77	0,0	0,150	0,160	37
16:40	5,3	217	8,1	1,5	23	11,7	78	0,0	0,150	0,160	17
16:50	4,5	208	8,1	1,7	38	11,5	79	0,0	0,150	0,160	9
17:00	1,7	217	6,7	1,5	85	11,3	80	0,0	0,150	0,160	8
17:10	1,3	86	5,7	1,5	48	11,3	81	0,0	0,150	0,160	6
17:20	3,5	348	7,8	1,9	54	11,4	82	0,0	0,150	0,160	4
17:30	4,2	220	8,8	2,3	44	11,5	81	0,0	0,150	0,160	2
17:40	2,5	156	6,7	2,1	53	11,2	81	0,1	0,150	0,160	0
17:50	5,0	20	16,2	2,9	43	11,1	83	0,1	0,150	0,160	1
18:00	5,7	50	12,3	2,7	41	10,9	83	0,2	0,150	0,160	1
18:10	5,7	61	13,8	2,4	26	10,8	84	0,0	0,150	0,160	1
18:20	5,7	61	15,9	2,9	47	10,7	85	0,0	0,150	0,160	1
18:30	7,0	28	12,7	2,7	47	10,6	86	0,3	0,150	0,160	1
18:40	6,9	48	20,1	3,5	32	10,6	87	0,1	0,150	0,160	1
18:50	9,6	75	24,7	5,5	62	11,1	87	0,1	0,150	0,160	0
19:00	5,8	83	14,5	2,9	47	11,8	88	0,0	0,150	0,160	1
19:10	9,1	84	33,2	5,0	52	11,4	87	0,0	0,150	0,160	0
19:20	12,2	251	37,8	5,2	45	13,3	87	0,0	0,150	0,160	0
19:30	16,6	227	52,9	8,5	26	15,1	81	0,0	0,150	0,160	0
19:40	15,0	248	42,0	7,3	29	15,8	70	0,1	0,150	0,160	0
19:50	13,5	232	52,9	8,7	35	16,2	64	0,0	0,150	0,160	0
20:00	13,5	228	34,6	5,5	26	16,1	63	0,0	0,150	0,160	1
20:10	18,5	216	45,9	5,8	19	16,1	63	0,1	0,150	0,160	0
20:20	19,2	209	33,5	6,1	19	16,1	63	0,0	0,150	0,160	0
20:30	24,7	218	43,1	7,1	16	16,3	62	0,0	0,150	0,160	1
20:40	27,8	221	72,3	12,0	30	16,5	60	0,0	0,150	0,160	1
20:50	22,5	220	55,4	8,9	20	16,4	60	0,0	0,150	0,160	1
21:00	20,3	217	50,1	7,8	20	16,6	58	0,0	0,150	0,160	1
21:10	21,4	220	54,0	7,8	19	16,7	57	0,0	0,150	0,160	1
21:20	14,5	224	40,6	7,0	36	16,5	57	0,0	0,150	0,160	0
21:30	10,6	212	26,1	4,8	36	16,2	58	0,0	0,150	0,160	0
21:40	11,6	214	25,7	4,3	26	16,1	58	0,0	0,150	0,160	0
21:50	10,2	222	32,5	7,1	49	16,0	58	0,0	0,150	0,160	0
22:00	24,3	224	49,8	8,6	31	16,1	57	0,0	0,150	0,160	0
22:10	21,7	240	66,7	10,9	36	16,1	56	0,0	0,150	0,160	0
22:20	22,4	241	43,1	8,3	25	16,2	55	0,0	0,150	0,160	0
22:30	26,0	229	69,8	10,4	25	16,1	55	0,0	0,150	0,160	0
22:40	30,4	223	59,6	7,8	22	15,9	56	0,0	0,150	0,160	0
22:50	31,2	225	60,7	10,0	22	15,8	56	0,0	0,150	0,160	0
23:00	27,6	222	68,8	10,7	25	15,7	56	0,0	0,150	0,160	0
23:10	19,8	225	49,4	7,1	19	15,7	55	0,0	0,150	0,160	0
23:20	24,1	225	45,5	7,2	28	15,8	54	0,0	0,150	0,160	0
23:30	30,2	228	71,3	9,3	22	16,0	53	0,0	0,150	0,160	0
23:40	33,5	220	57,2	9,4	23	16,0	52	0,0	0,150	0,160	0
23:50	32,1	235	60,7	10,1	19	15,9	52	0,0	0,150	0,160	0
Med	15,1		33,8	5,6	29	13,5	64		0,150	0,150	
Máx	(02:00) 51,5		(00:50) 114,7	(00:50) 20,1	(17:00) 85	(00:50) 17,7	(19:00) 88	(18:30) 0,3	(02:40) 0,160	(23:50) 0,160	(12:40) 169
Mín				(14:20) 0,6	(14:50) 3	(06:50) 9,4	(04:00) 36		(23:50) 0,150	(12:30) 0,150	
Tot								1,4			4016

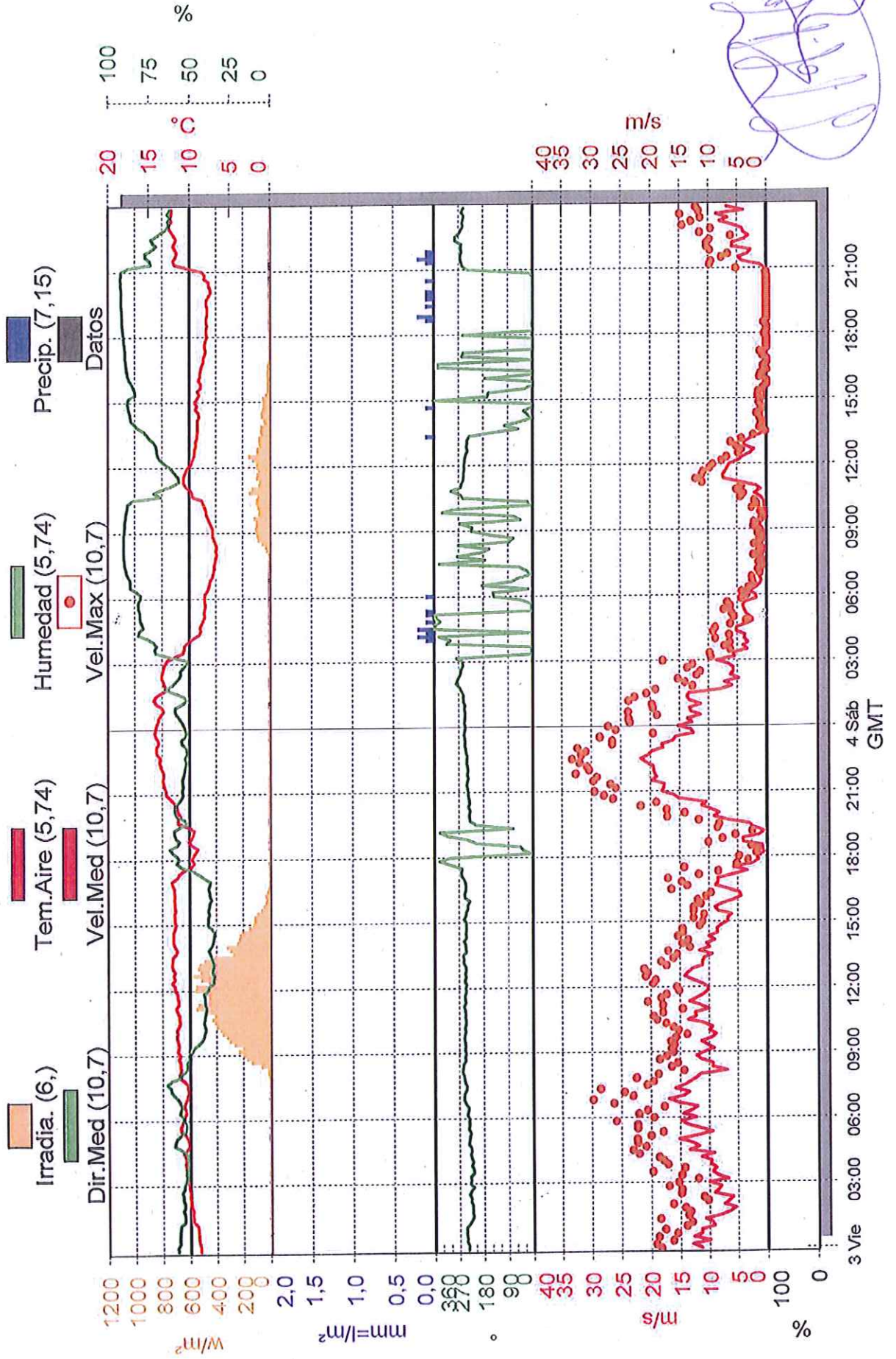
meteo general

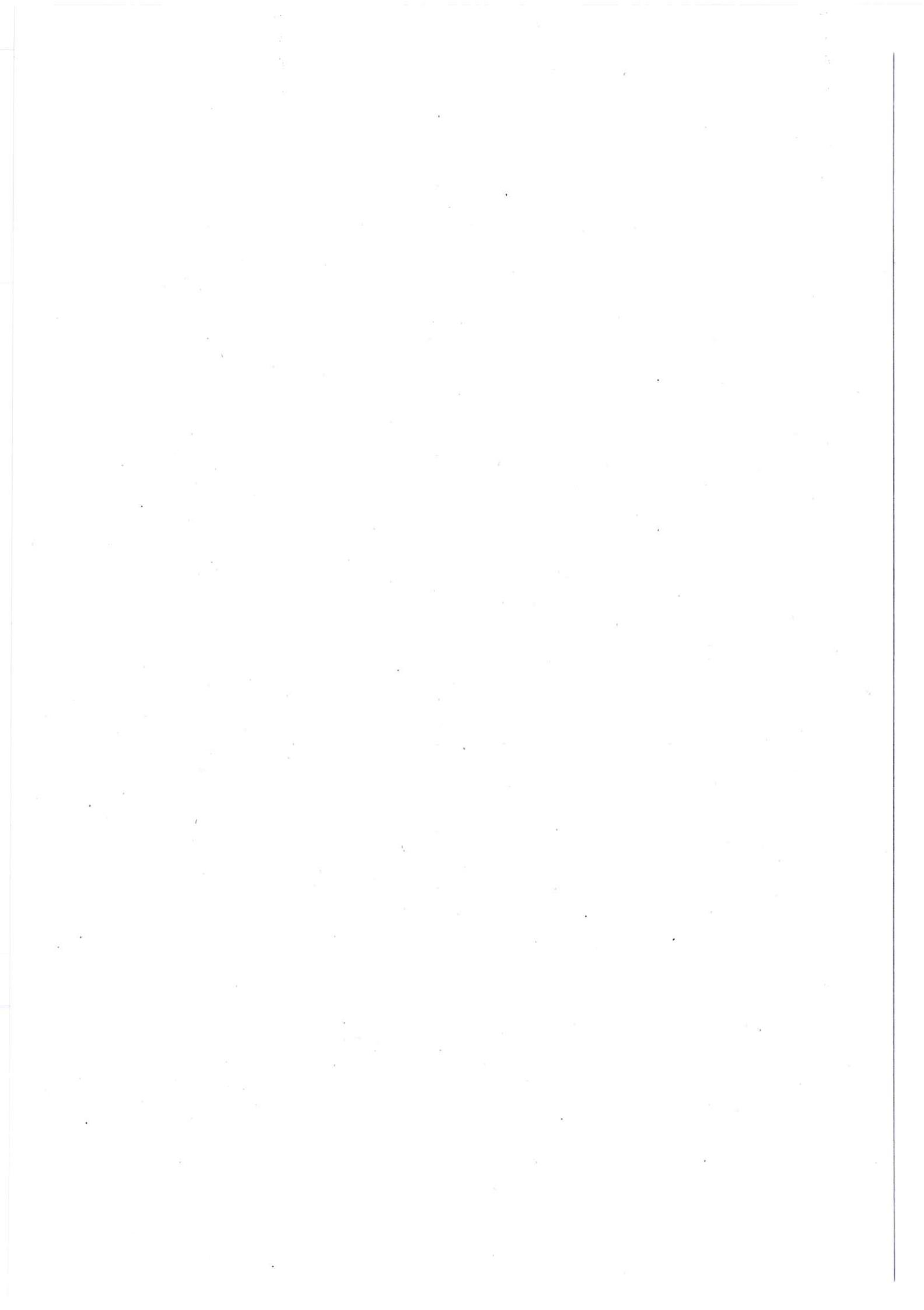
Ordunte (C059)

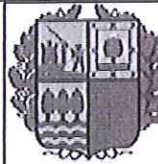
Base de Datos (Validados)

DMC

Del 03/02/2017 al 04/02/2017







EUSKO JAURLARITZA
Gobierno Vasco

SEGURTASUN SAILA
DEPARTAMENTO DE SEGURIDAD

LECTURAS DIARIAS - RESULTADO DE LA BUSQUEDA

C059 - Ordunte (viernes, 03 de febrero de 2017)

Hora TMG	Vel.Med km/h (10,7 m)	Dir.Med ° (10,7 m)	Vel.Max km/h (10,7 m)	Sig.Vel km/h (10,7 m)	Sig.Dir ° (10,7 m)	Tem.Alre °C (5,74 m)	Humedad % (5,74 m)	Precip. mm=l/m ² (7,15 m)	Nivel 3 m (310 m)	Irradia. w/m ² (6 m)
00:00	41,3	241	66,3	8,8	9	8,8	58	0,0	305,920	6
00:10	46,9	239	69,2	6,5	6	8,8	58	0,0	305,900	5
00:20	35,9	246	58,6	7,2	12	8,9	57	0,0	305,910	4
00:30	46,1	245	67,8	6,6	8	9,0	57	0,0	305,910	5
00:40	41,0	248	56,1	6,8	8	9,0	57	0,0	295,630	4
00:50	41,3	247	63,9	7,2	9	9,1	57	0,0	305,910	5
01:00	33,0	248	50,4	5,8	9	9,1	57	0,0	305,920	5
01:10	34,6	235	47,3	4,9	10	9,2	56	0,0	305,910	5
01:20	39,0	228	66,7	9,0	13	9,7	54	0,0	305,910	4
01:30	28,9	222	49,4	6,5	15	9,7	53	0,0	305,910	3
01:40	23,3	226	48,3	8,7	14	9,8	54	0,0	305,910	5
01:50	19,7	226	51,2	8,5	18	9,7	55	0,0	305,910	4
02:00	26,7	226	58,6	10,0	20	9,9	54	0,0	305,910	4
02:10	23,7	232	37,0	6,4	12	10,0	54	0,0	305,910	5
02:20	21,5	230	39,5	6,8	19	10,0	55	0,0	305,910	5
02:30	33,1	237	53,6	7,5	14	10,1	55	0,0	305,910	4
02:40	30,2	230	53,3	8,9	14	10,0	55	0,0	305,920	5
02:50	28,9	220	61,0	7,4	11	10,2	54	0,0	305,920	3
03:00	36,4	234	55,4	6,8	12	10,2	54	0,0	305,920	4
03:10	24,6	230	43,1	6,0	17	10,3	53	0,0	305,920	2
03:20	30,8	233	53,3	9,1	12	10,4	53	0,0	305,910	6
03:30	34,3	220	71,3	9,5	20	10,5	52	0,0	305,910	4
03:40	31,5	221	51,5	7,5	16	10,5	52	0,0	305,920	4
03:50	35,1	229	61,7	9,2	20	10,5	52	0,0	305,910	6
04:00	35,0	223	64,5	11,2	19	10,6	51	0,0	305,910	3
04:10	41,2	229	67,4	11,6	15	10,5	51	0,0	305,910	5
04:20	33,0	233	79,4	11,2	12	10,6	52	0,0	305,920	5
04:30	48,6	228	83,3	9,8	17	10,8	52	0,0	305,910	5
04:40	42,8	231	75,5	9,5	13	10,4	56	0,0	300,770	4
04:50	46,6	239	80,4	9,1	10	10,1	60	0,0	300,780	5
05:00	54,8	236	80,8	8,4	10	10,2	59	0,0	300,770	3
05:10	43,8	235	72,3	8,6	11	10,3	58	0,0	305,920	2
05:20	34,2	231	64,9	7,7	13	10,6	56	0,0	305,920	2
05:30	42,5	240	80,1	12,0	13	11,1	53	0,0	305,940	4
05:40	50,1	237	80,1	10,3	9	11,2	52	0,0	305,930	3
05:50	53,5	237	93,1	14,1	11	11,0	53	0,0	305,920	5
06:00	44,4	236	70,6	8,5	11	10,8	54	0,0	305,920	5
06:10	52,6	244	79,4	9,2	9	10,8	54	0,0	300,790	4
06:20	47,0	241	74,4	8,1	9	10,5	56	0,0	306,000	4
06:30	43,5	239	64,2	7,8	8	10,6	56	0,0	300,800	4
06:40	54,8	247	94,5	11,1	10	10,8	55	0,0	300,790	6
06:50	61,2	255	107,2	14,2	12	10,6	56	0,0	300,800	6
07:00	52,2	255	83,3	11,3	13	10,4	58	0,0	305,920	3
07:10	48,7	254	88,2	11,2	14	10,3	60	0,0	300,790	6
07:20	57,4	246	103,0	13,5	11	10,2	62	0,0	300,770	3
07:30	51,6	245	74,4	8,7	9	10,3	62	0,0	305,930	6
07:40	47,9	252	70,9	8,5	12	10,3	64	0,0	305,930	10
07:50	44,1	255	81,1	10,4	11	10,8	61	0,0	295,650	7
08:00	41,9	255	67,8	8,1	12	11,3	56	0,0	305,940	10
08:10	24,7	261	51,9	6,8	18	11,2	55	0,0	305,940	16
08:20	34,2	259	59,3	10,3	16	11,1	52	0,0	300,790	18
08:30	33,8	258	55,7	7,0	14	11,2	52	0,0	305,920	70
08:40	41,1	249	67,0	9,3	12	11,2	52	0,0	305,940	142
08:50	44,2	252	62,8	7,3	9	11,4	50	0,0	305,930	176
09:00	39,3	248	58,2	5,5	9	11,2	51	0,0	305,930	203
09:10	33,0	253	59,3	7,2	11	11,5	49	0,0	305,930	235
09:20	37,3	250	57,5	8,0	11	11,4	48	0,0	300,790	204
09:30	41,0	252	59,6	6,5	9	11,4	45	0,0	305,930	267
09:40	34,6	254	56,8	7,5	14	11,5	43	0,0	305,940	302
09:50	31,6	253	50,1	5,5	13	11,6	42	0,0	305,930	325
10:00	36,1	250	55,0	7,1	14	11,5	41	0,0	305,920	356
10:10	33,7	252	58,2	7,6	12	11,6	40	0,0	305,920	374
10:20	39,7	249	63,1	8,2	13	11,4	41	0,0	305,920	400
10:30	49,1	248	68,4	7,0	8	11,2	42	0,0	305,920	413
10:40	44,4	251	70,6	7,1	12	11,3	41	0,0	305,900	432
10:50	44,9	250	64,9	7,4	8	11,3	41	0,0	305,910	413
11:00	36,2	252	52,6	7,7	13	11,5	40	0,0	305,920	475
11:10	42,0	256	64,9	8,4	17	11,7	40	0,0	305,900	555
11:20	48,7	249	74,1	7,5	8	11,4	41	0,0	305,900	538
11:30	43,8	252	66,0	7,6	10	11,4	41	0,0	305,910	468

11:40	39,5	253	62,5	7,0	15	11,5	41	0,0	300,770	459
11:50	37,1	246	54,7	6,3	10	11,5	42	0,0	305,920	485
12:00	36,6	250	56,1	9,7	19	11,8	39	0,0	305,920	561
12:10	40,9	245	70,9	8,2	8	11,8	39	0,0	305,910	553
12:20	46,3	253	69,5	7,7	10	12,2	35	0,0	305,920	455
12:30	51,5	248	75,1	8,5	9	11,8	36	0,0	305,920	515
12:40	49,1	251	74,1	7,9	10	12,0	35	0,0	295,630	583
12:50	46,6	246	76,2	8,0	8	11,8	36	0,0	305,910	520
13:00	40,2	249	62,8	8,1	10	12,1	36	0,0	305,920	540
13:10	40,2	258	66,0	9,2	12	12,2	35	0,0	305,920	530
13:20	39,3	256	58,2	8,0	12	12,1	36	0,0	305,920	494
13:30	34,2	259	56,1	7,6	11	12,1	37	0,0	305,920	418
13:40	42,6	246	61,4	8,2	10	11,7	38	0,0	300,780	274
13:50	36,0	249	48,3	5,4	10	11,5	39	0,0	305,930	295
14:00	37,8	250	52,6	5,9	10	11,8	37	0,0	305,920	323
14:10	32,3	256	49,4	6,8	13	12,0	36	0,0	300,790	247
14:20	36,5	245	55,4	5,9	10	12,0	35	0,0	305,920	231
14:30	30,4	249	52,6	6,4	13	12,0	35	0,0	305,930	225
14:40	31,5	246	52,6	6,7	9	12,0	35	0,0	305,940	206
14:50	28,8	246	42,0	3,9	10	11,8	37	0,0	300,780	159
15:00	24,3	246	40,2	5,5	10	11,7	39	0,0	305,930	130
15:10	24,4	255	45,9	7,3	18	11,8	39	0,0	305,930	120
15:20	21,8	248	39,2	7,1	20	11,8	39	0,0	305,940	118
15:30	30,2	247	45,9	6,1	9	11,9	38	0,0	305,930	97
15:40	32,5	241	45,9	3,7	6	11,7	39	0,0	305,940	69
15:50	27,9	242	41,3	5,0	12	11,8	38	0,0	305,940	51
16:00	20,9	233	43,1	8,2	17	11,8	38	0,0	305,940	36
16:10	16,2	252	38,1	8,3	26	11,9	37	0,0	305,950	28
16:20	17,4	253	34,9	4,5	18	11,8	38	0,0	305,950	38
16:30	24,0	249	59,3	11,7	14	11,9	38	0,0	305,960	23
16:40	31,9	248	49,8	6,3	8	11,9	39	0,0	305,960	13
16:50	30,4	250	52,9	7,6	10	12,1	38	0,0	300,810	9
17:00	30,7	254	61,4	7,8	13	12,2	38	0,0	305,960	8
17:10	20,8	264	42,3	7,3	36	11,5	41	0,0	305,950	5
17:20	12,3	265	30,3	6,1	31	11,3	45	0,0	305,950	4
17:30	20,7	261	51,5	7,8	22	10,7	49	0,0	305,960	8
17:40	8,9	301	18,7	3,6	36	9,9	55	0,0	305,960	3
17:50	5,1	344	12,0	2,3	22	9,5	58	0,0	305,970	3
18:00	6,0	303	17,3	3,0	68	9,8	57	0,0	305,960	5
18:10	1,7	5	6,3	1,6	19	9,6	58	0,0	305,960	5
18:20	2,4	36	5,7	2,2	41	9,3	61	0,0	305,960	5
18:30	2,9	49	9,9	2,2	60	9,0	62	0,0	305,960	3
18:40	14,6	209	36,3	9,6	41	9,8	58	0,0	305,960	3
18:50	15,3	242	27,2	4,8	15	10,1	56	0,0	305,960	3
19:00	4,6	312	19,4	4,0	50	9,8	58	0,0	305,960	4
19:10	1,9	342	8,8	2,3	22	9,6	59	0,0	305,960	3
19:20	8,2	75	30,7	7,2	72	9,5	60	0,0	305,970	4
19:30	10,8	209	29,6	5,9	58	10,1	56	0,0	305,970	4
19:40	24,8	232	42,3	5,9	18	11,4	51	0,0	305,960	2
19:50	32,7	234	61,7	8,0	12	11,4	53	0,0	305,960	3
20:00	29,4	234	51,2	7,4	13	11,1	58	0,0	305,960	4
20:10	34,7	232	62,1	7,8	14	11,4	59	0,0	305,960	3
20:20	40,7	240	78,0	8,2	14	11,5	59	0,0	300,820	4
20:30	37,8	233	68,8	9,5	12	11,6	59	0,0	300,820	4
20:40	54,5	235	94,9	17,1	10	12,0	56	0,0	305,950	3
20:50	58,1	238	100,5	9,8	9	12,4	55	0,0	290,520	4
21:00	65,1	240	106,2	11,0	8	12,9	54	0,0	300,830	4
21:10	64,0	241	93,1	10,5	10	12,9	55	0,0	290,540	4
21:20	63,7	244	96,3	12,0	9	13,1	54	0,0	300,830	4
21:30	71,8	241	106,9	12,9	11	13,2	54	0,0	300,810	4
21:40	68,2	238	104,8	12,0	11	13,3	55	0,0	300,300	3
21:50	69,9	242	117,8	12,1	11	13,2	54	0,0	301,330	4
22:00	70,1	239	109,4	11,6	8	13,2	53	0,0	300,830	5
22:10	70,6	241	110,8	11,5	8	13,4	53	0,0	290,530	4
22:20	75,0	244	115,0	12,1	8	13,6	52	0,0	295,680	6
22:30	78,3	243	120,0	15,0	11	13,7	52	0,0	280,230	4
22:40	73,5	242	114,3	12,5	9	13,6	53	0,0	285,410	5
22:50	71,1	246	111,5	13,2	9	14,0	52	0,0	269,930	3
23:00	64,4	248	116,8	15,4	10	14,1	52	0,0	290,530	3
23:10	65,2	251	95,3	11,7	11	14,1	52	0,0	290,500	4
23:20	58,4	250	95,3	10,9	10	13,8	55	0,0	285,390	5
23:30	57,0	252	103,0	14,7	12	13,9	55	0,0	290,510	3
23:40	45,8	254	70,6	10,2	13	14,2	53	0,0	300,820	3
23:50	47,1	251	93,1	12,8	11	14,3	52	0,0	300,780	3
Med	38,3		63,7	8,3	15	11,2	50		303,360	
Máx	(22:30) 78,3		(22:30) 120,0	(20:40) 17,1	(19:20) 72	(23:50) 14,3	(07:40) 64	(00:00) 0,0	(06:20) 306,000	(12:40) 583
Mín				(18:10) 1,6	(00:10) 6	(00:00) 8,8	(14:40) 35		(22:50) 269,930	
Tot								0,0		15584



EUSKO JAURLARITZA
GOBIERNO VASCO

SEGURTASUN SAILA
DEPARTAMENTO DE SEGURIDAD

[Handwritten signature]

LECTURAS DIARIAS - RESULTADO DE LA BUSQUEDA

C059 - Ordunte (sábado, 04 de febrero de 2017)

Hora TMG	Vel.Med km/h (10,7 m)	Dir.Med (10,7 m)	Vel.Max km/h (10,7 m)	Sig.Vel km/h (10,7 m)	Sig.Dir (10,7 m)	Tem.Aire °C (5,74 m)	Humedad % (5,74 m)	Precip. mm=l/m ² (7,15 m)	Nivel 3 m (310 m)	Irradia. w/m ² (6 m)
00:00	55,1	249	97,7	15,4	12	14,2	53	0,0	305,920	5
00:10	46,4	252	84,7	11,7	12	14,1	54	0,0	305,940	4
00:20	49,4	251	85,4	8,1	11	13,9	55	0,0	305,940	2
00:30	41,3	250	68,1	9,3	11	13,8	56	0,0	305,950	4
00:40	47,0	249	85,7	9,9	12	13,5	58	0,0	300,790	4
00:50	47,8	252	70,6	8,7	11	13,2	59	0,0	300,790	5
01:00	41,0	250	71,3	8,7	10	13,4	59	0,0	295,640	2
01:10	47,8	256	85,4	10,6	14	14,1	54	0,0	305,930	1
01:20	49,8	257	81,9	10,5	13	14,4	52	0,0	305,920	5
01:30	48,7	256	74,4	10,3	11	14,2	54	0,0	300,780	3
01:40	27,9	265	69,2	11,2	19	13,5	59	0,0	295,640	5
01:50	21,7	270	46,2	9,4	25	12,6	65	0,0	305,920	3
02:00	25,9	282	50,8	9,1	39	13,1	61	0,0	300,790	3
02:10	17,3	277	55,0	9,9	41	13,2	59	0,0	305,930	2
02:20	22,3	270	43,4	8,9	30	13,4	57	0,0	305,920	2
02:30	20,5	265	41,3	7,6	30	13,4	55	0,0	305,920	5
02:40	20,6	265	49,4	10,7	33	13,3	56	0,0	305,920	5
02:50	23,5	257	46,2	7,9	17	13,2	54	0,0	305,930	3
03:00	31,5	261	64,5	10,4	18	13,0	52	0,0	300,780	3
03:10	19,8	281	34,6	6,3	39	12,7	52	0,0	295,650	4
03:20	20,7	7	35,3	5,4	16	11,7	63	0,0	305,920	5
03:30	12,0	2	22,2	3,2	15	10,8	71	0,0	305,920	5
03:40	14,7	7	25,7	3,8	12	10,6	72	0,0	305,920	3
03:50	11,6	316	22,6	4,5	44	10,6	70	0,0	305,920	5
04:00	13,8	304	31,8	5,3	41	10,1	72	0,1	305,930	3
04:10	13,2	348	22,9	3,9	24	9,6	76	0,2	305,930	3
04:20	18,8	8	33,2	4,5	13	8,8	82	0,1	305,930	4
04:30	18,6	359	31,8	4,0	13	8,6	81	0,2	305,930	2
04:40	12,5	359	22,2	4,2	20	8,7	79	0,0	305,930	5
04:50	6,9	340	12,7	2,5	28	8,5	80	0,1	305,930	3
05:00	10,4	354	20,1	3,1	17	8,3	81	0,0	305,930	4
05:10	12,9	356	21,5	3,2	10	8,1	81	0,1	305,930	2
05:20	13,6	3	26,1	3,4	13	8,2	81	0,1	305,930	3
05:30	14,7	6	22,2	3,3	15	8,1	81	0,0	305,930	3
05:40	13,6	6	24,0	3,9	16	8,0	82	0,0	305,930	2
05:50	5,9	48	15,5	3,2	48	8,1	82	0,0	305,930	2
06:00	6,6	143	12,3	1,6	15	8,1	80	0,1	305,930	1
06:10	10,9	146	15,2	2,2	12	8,1	80	0,0	305,930	2
06:20	6,5	17	11,3	2,3	42	7,8	83	0,0	305,930	3
06:30	4,1	186	7,8	1,8	72	7,6	87	0,0	305,930	2
06:40	3,3	81	8,5	2,2	57	7,5	87	0,0	305,930	2
06:50	4,2	52	8,8	1,9	61	7,4	87	0,0	305,930	1
07:00	2,7	5	3,9	0,5	23	7,1	88	0,0	305,930	2
07:10	2,3	25	4,9	1,5	10	7,0	89	0,0	305,930	3
07:20	1,3	52	3,5	1,1	44	6,9	89	0,0	305,930	4
07:30	1,7	342	4,6	1,3	32	6,9	90	0,0	305,930	3
07:40	1,6	176	3,9	1,3	42	6,8	90	0,0	305,930	3
07:50	2,7	277	7,8	2,3	53	6,7	90	0,0	305,930	5
08:00	0,9	191	4,2	1,3	16	6,6	90	0,0	305,930	9
08:10	0,8	161	3,9	1,2	33	6,7	91	0,0	305,930	24
08:20	3,6	272	7,4	1,5	62	6,6	91	0,0	305,930	35
08:30	1,0	90	4,2	1,4	32	6,7	91	0,0	305,940	58
08:40	1,3	72	3,5	0,9	47	6,9	91	0,0	305,940	90
08:50	1,9	164	4,9	1,3	59	7,1	91	0,0	305,930	97
09:00	2,2	226	4,9	1,4	35	7,1	90	0,0	305,930	104
09:10	4,4	223	7,8	1,7	16	7,1	90	0,0	305,930	109
09:20	3,5	269	7,4	1,5	21	7,3	90	0,0	305,930	102
09:30	0,5	47	2,8	0,7	44	7,5	90	0,0	305,930	102
09:40	0,8	74	2,1	0,7	0	7,7	90	0,0	305,930	118
09:50	0,5	332	3,5	1,0	1	7,9	89	0,0	305,930	86
10:00	1,3	290	8,8	2,0	26	7,9	89	0,0	305,930	81
10:10	1,8	9	5,7	1,5	23	8,1	88	0,0	305,930	91
10:20	1,9	21	7,1	1,8	48	8,3	88	0,0	305,930	106
10:30	4,0	256	16,2	4,3	38	8,5	85	0,0	305,930	100
10:40	7,2	267	14,5	3,2	32	9,7	68	0,0	305,950	90
10:50	3,4	300	18,4	2,7	44	9,7	72	0,0	305,950	153
11:00	6,0	266	15,5	3,0	32	10,0	68	0,0	305,950	132
11:10	16,5	262	39,9	8,2	22	10,5	61	0,0	305,940	84
11:20	26,4	256	43,7	5,5	12	10,7	56	0,0	305,940	77
11:30	26,8	254	40,2	4,8	10	10,7	57	0,0	305,930	101

11:40	25,2	254	39,2	4,3	10	10,6	58	0,0	305,940	95
11:50	24,2	252	35,3	4,1	9	10,4	60	0,0	305,940	84
12:00	23,0	253	33,2	3,4	10	10,2	62	0,0	305,940	101
12:10	17,4	251	27,9	3,6	9	9,8	65	0,0	305,940	98
12:20	15,1	250	24,3	3,2	8	9,7	68	0,0	305,940	130
12:30	10,2	246	17,3	2,4	9	9,5	70	0,0	305,940	157
12:40	7,6	239	15,5	1,9	11	9,4	70	0,0	305,940	98
12:50	13,6	244	18,7	1,7	7	9,4	70	0,0	305,950	96
13:00	14,0	242	21,9	2,4	6	9,2	71	0,0	305,950	78
13:10	10,1	242	15,5	2,3	9	9,3	72	0,0	305,950	82
13:20	4,2	233	7,8	2,2	9	9,1	75	0,1	305,950	85
13:30	0,0	156	0,7	0,0	1	9,1	76	0,0	305,950	61
13:40	1,4	55	3,9	1,3	27	9,0	78	0,0	305,950	69
13:50	1,0	104	2,8	1,0	3	9,0	82	0,0	305,950	64
14:00	0,8	49	3,2	1,0	34	9,0	84	0,0	305,950	40
14:10	2,5	2	3,9	0,5	13	9,0	86	0,0	305,950	45
14:20	2,8	20	5,7	1,6	15	8,8	87	0,0	305,950	63
14:30	1,7	34	3,2	0,6	2	8,9	87	0,0	305,950	64
14:40	1,8	2	3,2	1,0	15	9,3	88	0,1	305,950	53
14:50	2,3	1	4,2	0,8	8	9,1	88	0,0	305,950	49
15:00	1,7	355	3,9	1,2	18	9,4	88	0,0	305,950	51
15:10	1,6	168	4,9	1,8	47	9,1	88	0,0	305,950	54
15:20	1,3	162	4,6	1,4	17	8,8	84	0,0	305,950	30
15:30	0,2	35	1,8	0,5	10	9,0	84	0,0	305,950	19
15:40	0,0	0	0,0	0,0	0	8,6	85	0,0	305,950	19
15:50	0,0	0	0,0	0,0	0	8,6	86	0,0	305,950	19
16:00	0,8	175	3,9	1,0	31	8,9	87	0,0	305,950	17
16:10	1,0	5	3,2	1,1	6	8,7	88	0,0	305,950	19
16:20	0,0	0	0,0	0,0	0	8,7	89	0,0	305,950	21
16:30	0,1	349	1,8	0,3	0	8,6	89	0,0	305,950	17
16:40	0,0	348	0,0	0,0	0	8,5	89	0,0	305,950	15
16:50	0,0	0	0,0	0,0	0	8,3	90	0,0	305,950	10
17:00	0,1	260	2,1	0,3	1	8,3	90	0,0	305,950	5
17:10	0,4	254	3,5	0,8	4	8,1	90	0,0	305,950	5
17:20	0,0	0	0,0	0,0	0	8,0	90	0,0	305,950	6
17:30	0,0	0	0,0	0,0	0	8,1	90	0,0	305,950	4
17:40	0,0	0	0,0	0,0	0	8,1	90	0,0	305,950	4
17:50	0,0	0	0,0	0,0	0	8,0	91	0,0	305,950	5
18:00	0,0	257	1,0	0,1	0	7,8	91	0,0	305,950	5
18:10	0,0	0	0,0	0,0	0	7,9	91	0,0	305,950	5
18:20	0,0	0	0,0	0,0	0	7,9	91	0,0	305,950	4
18:30	0,1	2	1,4	0,2	3	7,8	92	0,0	305,950	4
18:40	0,0	0	0,0	0,0	0	7,9	92	0,1	305,950	3
18:50	0,0	0	0,0	0,0	0	7,9	92	0,2	305,950	4
19:00	0,0	0	0,0	0,0	0	7,8	92	0,0	305,950	3
19:10	0,0	0	0,0	0,0	0	7,8	92	0,0	305,950	4
19:20	0,0	0	0,0	0,0	0	7,8	92	0,1	305,960	3
19:30	0,0	0	0,0	0,0	0	7,9	92	0,0	305,950	3
19:40	0,0	0	0,0	0,0	0	7,9	92	0,1	305,950	3
19:50	0,0	0	0,0	0,0	0	7,7	92	0,1	305,960	3
20:00	0,0	0	0,0	0,0	0	7,4	92	0,1	305,960	3
20:10	0,0	0	0,0	0,0	0	7,4	92	0,0	305,960	3
20:20	0,0	0	0,0	0,0	0	7,6	93	0,0	305,960	2
20:30	0,0	0	0,0	0,0	0	7,6	93	0,1	305,960	3
20:40	0,0	0	0,0	0,0	0	8,2	93	0,0	305,960	1
20:50	0,0	14	0,4	0,0	0	8,1	92	0,0	305,960	3
21:00	0,4	239	18,7	2,1	18	8,5	93	0,0	305,950	2
21:10	4,4	258	35,3	8,6	11	10,3	88	0,0	305,960	0
21:20	15,2	263	34,2	11,1	18	11,8	74	0,1	305,960	1
21:30	17,2	266	27,9	4,9	26	12,0	75	0,2	305,950	3
21:40	11,5	266	23,7	4,4	22	11,7	77	0,1	305,950	4
21:50	9,4	261	34,9	5,9	29	11,5	78	0,1	305,950	3
22:00	21,3	264	37,0	6,9	24	11,7	74	0,0	305,950	3
22:10	20,8	262	37,0	6,8	17	12,0	71	0,0	305,950	3
22:20	14,2	285	35,3	7,1	33	11,8	73	0,0	305,950	3
22:30	10,7	285	21,9	4,8	36	11,6	74	0,0	305,950	3
22:40	14,2	271	41,3	7,6	36	11,9	70	0,0	305,950	3
22:50	15,0	264	34,6	6,7	29	12,2	67	0,0	305,940	3
23:00	20,9	257	52,2	9,6	21	12,5	64	0,0	305,950	3
23:10	28,7	259	46,9	6,7	13	12,6	63	0,0	305,950	5
23:20	23,9	256	40,9	6,7	17	12,2	63	0,0	305,950	3
23:30	31,0	254	53,6	8,9	11	12,4	62	0,0	305,940	3
23:40	14,5	263	42,0	8,8	30	12,2	64	0,0	305,950	5
23:50	24,6	254	43,7	6,4	15	12,2	62	0,0	305,940	5
Med	10,9		21,1	3,5	18	9,6	78		305,540	
Máx	(00:00) 55,1		(00:00) 97,7	(00:00) 15,4	(06:30) 72	(01:20) 14,4	(20:40) 93	(04:10) 0,2	(21:20) 305,960	(12:30) 157
Mín				(15:40) 0,0	(15:40) 0	(08:00) 6,6	(03:00) 52		(01:40) 295,640	
Tot								2,5		4143